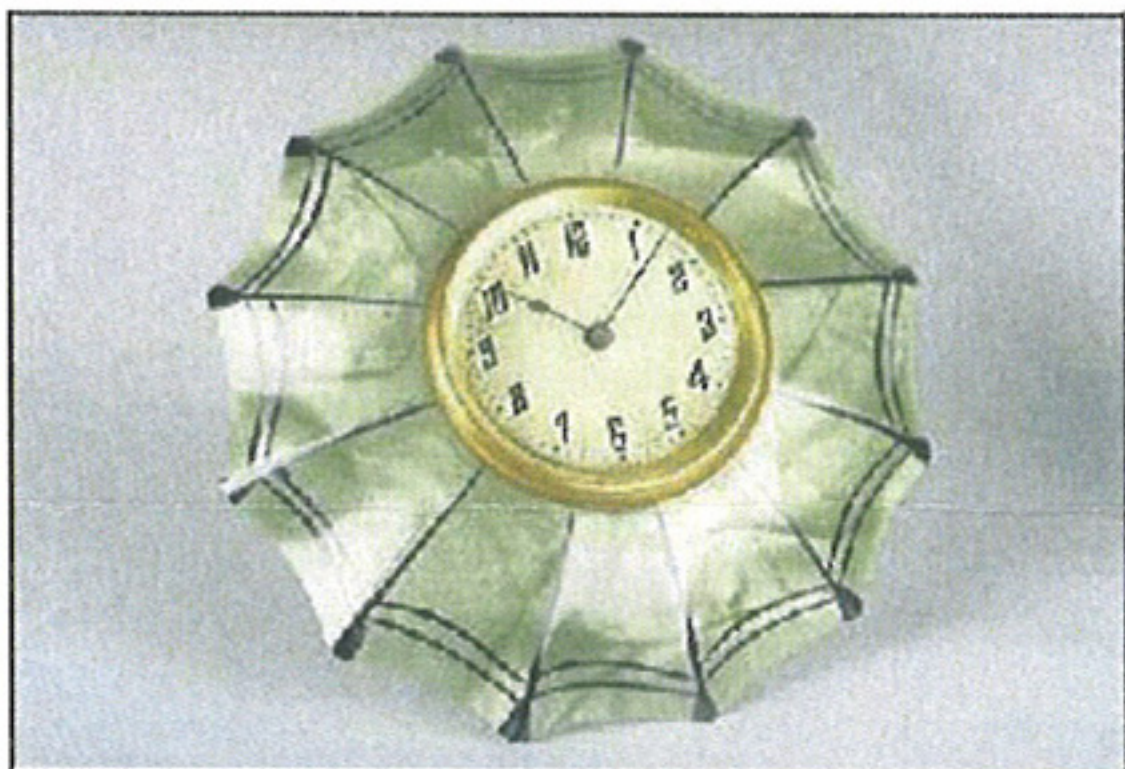


# Vortrag



PD

**Die Sonne geht falsch.** Uhren-, Zeit- und Kalender-Spezialisten haben bisweilen ihre liebe Mühe mit der Sonne, die sich nur schwierig in einen Kalender zwingen lässt. Haben wir nicht auch aufgrund ihrer Eigenwilligkeit zum Beispiel dieses Jahr wieder ein Schaltjahr mit einem zusätz-

lichen Tag? Hansueli Schmid, Spezialist der Chronometrie Beyer für antike Uhren, spricht im Uhrenmuseum Beyer über Uhren, welche die wahre Sonnenzeit anzeigen.

*phi.*

Zürich, Beyer (Bahnhofstr. 31), 14. 2., 18.30 Uhr.